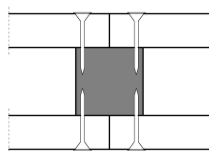


MONTÁŽNE INŠTRUKCIE

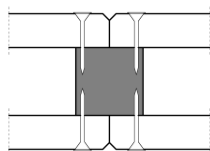
Vyhotovenie vnútorných stien. Doska Krupinit[®], úprava Final, hrany H90-0, H45-5, H45-10, H90-3, inštalácia pomocou skrutiek.

Tieto pokyny platia pre vyhotovenie vnútorných stien, pomocou dosiek Krupinit[®] min. hrúbky 25 mm, s úpravou Final a hranami H90-0, H45-5, H45-10, H90-3 od firmy Veróny OaS[®]. Inštalácia pomocou skrutiek. Nenosné steny: drevený rám, min. rozmerov 50x50 mm alebo oceľové profily UW a CW, min. rozmerov 50x50 mm. Pre nosné steny: drevený rám, min. rozmerov 120x80 mm. Pre nosné steny je vždy potrebný statický výpočet.

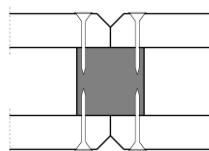
ÚPRAVA HRÁN DOSIEK



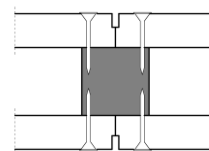
H90-0: tupá hrana
Steny: nosné aj nenosné



H45-5: uhol 45°, dl. 5mm
Steny: nenosné, nosné od hrúbky dosky 35mm



H45-5: uhol 45°, dl. 10mm
Steny: nenosné, nosné od hrúbky dosky 45mm



H90-3: tupá hrana, š. 3mm
Steny: nenosné

MONTÁŽ (PROSÍM PREČÍTAJTE SI CELÝ MONTÁŽNY NÁVOD PRED TÝM AKO ZAČNETE)

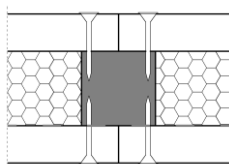
1. Dosky Krupinit[®], je potrebné montovať rovnobežne s podlahou, kolmo na stĺpy vnútornej steny.
2. Spodný, drevený profil /oceľový UW profil/ sa kotví do podlahy, podľa uváženia, typu podkladu, min. vzdialenosť kotviacich prvkov 500 mm.
3. Vrchný, drevený profil /oceľový UW profil/ kotvíme podobne, s min. vzdialenosťou od vrchnej, nosnej konštrukcie 20 mm a max. vzdialenosťou 30 mm. V prípade väčšieho návrhového priehybu konštrukcie je potrebné hustejšie kotvenie vrchného profilu.
4. Zvisle drevené profily /oceľové UW profily/ kotvíme v maximálnej vzdialenosti 500 mm, v prípade nenosných vnútorných stien: drevených profilov pomocou skrutiek do dreva 100x6,0. V každom spoji dvomi skrutkami, pod uhlom 45°, s dvoch strán. V prípade oceľových profilov CW, skrutkami TEX 9,5x3,5 mm, podľa pokynov výrobcu. Pozn. V prípade nosných stien je potrebný samostatný návrh.
5. Dosky Krupinit[®] ukladáme dlhšou stranou na podlahu a upevňujeme ich pomocou skrutiek dĺžky dl. = hrúbka dosky + min. 20mm, priemeru min. 4,2mm vo vzdialenosti 20 mm od okrajov a vzdialenosti od ďalšej skrutky max. 500mm (viď. obrázky). Rovnaké podmienky sú aj pri oceľových profiloch C50. Dbajte na to, aby ste nepoškodili skrutkou

MONTÁŽ – ILUSTRÁCIA

Na výkrese sú znázornené vrchné a spodné drevené rošty /ocelový UW profil/ ako aj zvislé drevené rošty /ocelový CW profil/, návrh ukladania dosiek. Výkres tiež znázorňuje umiestnenie skrutiek, minimálne a maximálne vzdialenosti.

OCHRANA PRED VODNOU PAROU

Ak potrebujete nainštalovať parotesnú fóliu, odporúčame použiť polyetylénovú. Parotesná fólia musí byť umiestnená medzi doskou Krupinit, zo strany zdroja vlhkosti a za ňou materiály náchylnejšie na vlhkosť. Pozrite si pokyny výrobcu parotesnej fólie.



DOPLNKY PRE MONTÁŽ



Skrutka do dreva a kovu PH2



Skrutka do plechu TEX PH 3,5x9,5



Skrutka do dreva 100x6